

## Paigaldusjuhend, Toyota mud. TOD, TODC, TOX ja TOXC.

27.03.2008/Rolf Karlsson



Kõigepealt lugege paigaldusjuhend täielikult läbi ja kontrollige üle paigalduskomplekti koosseis.

Paigalduskomplekt sisaldab järgmist:

Klambrid 6 tk

Veokasti serva kaitsekile 1 tk

Eesmise kinnituse kruvi 2 tk

Vahtkummiliist 0,7 m

Lukustusmutter M5 2 tk

Eesmise kinnituse nelinurkseib 2 tk

Mutter M5 2 tk

Veokasti serva keskmine kinnitus 2 tk

Neet 4 tk

Eesmine kinnitus L 2 tk

Isekeermestuv kruvi 2 tk

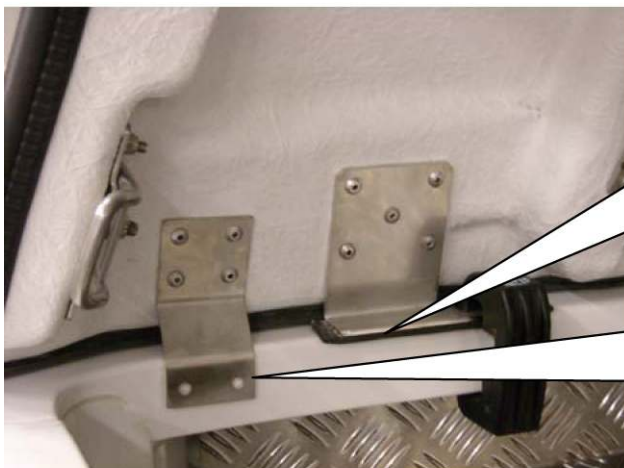
Seib 5,3\*15 2 tk

Kruvi M6S 5\*12 2 tk

NB! Võib juhtuda, et mõnel autol tuleb veokasti asendit raamil reguleerida, et kastikate kabiini ja koormafiksaatori vahele paremini ära mahuks.

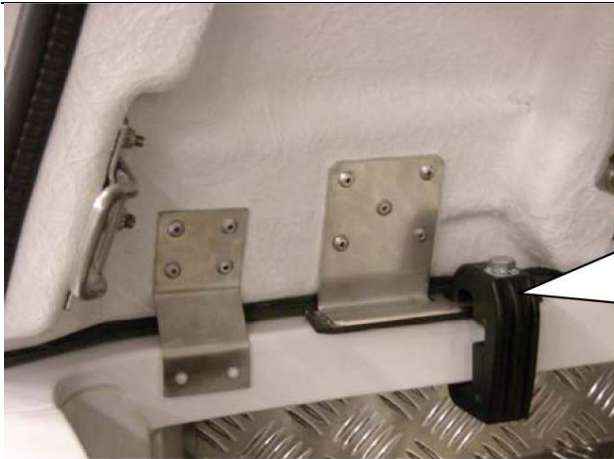


Kõigepealt pühkige veokasti serv kuivaks ja puhtaks. Kleepige läbipaistev kaitseteip veokasti servale samal viisil nagu tagaluugi kaitseteip.

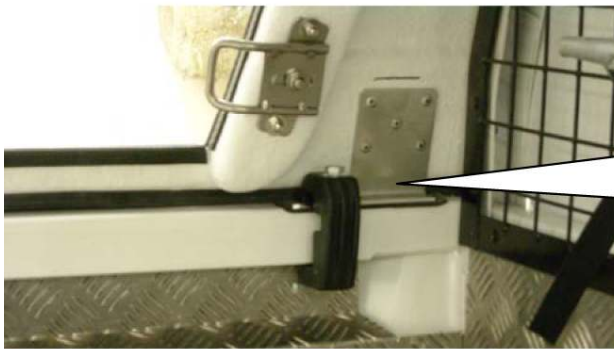


Enne kastikate paigale tõstmist paigaldage kinnituste alaküljele vahtkummiliist, et vältida kate hõõrdumist vastu veokasti serva.

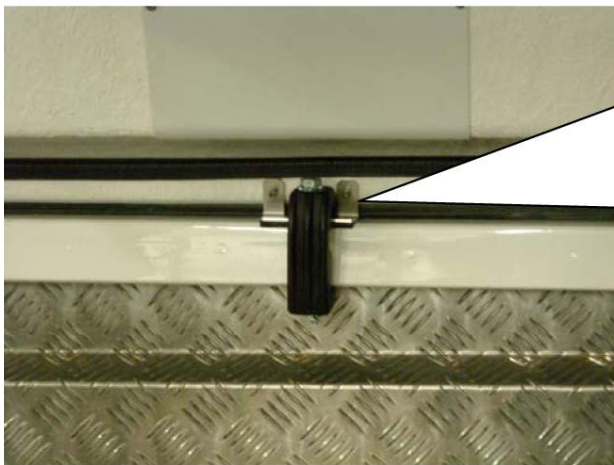
Tõstke kastikate paigale. Kontrollige, et tagumised juhikplaadid kastikate kohale asetamisel veokasti serva vastu ei hõõrduks. Vajadusel võib plaate veidi painutada.



Tõmmake sõidukile paigutatud kastikate veidi tahapoole, et selle esiserv kabiini vastu ei hõõrduks. Paigaldage tagumised klambrid joonise järgi kinnitustele, surudes kastikate väljastpoolt veokasti suunas ja samal ajal klambreid kinni keerates.  
**NB! Suurim lubatud pingutusmoment 10Nm**

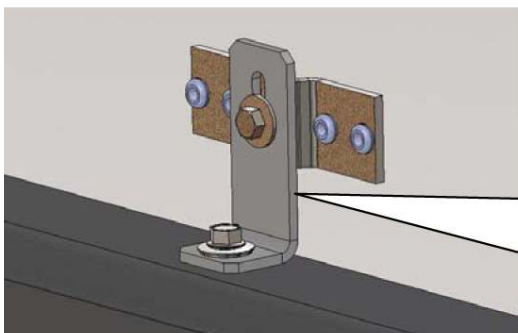


Toimige eesmistele kinnitustele klambritega samal viisil.  
**NB! Suurim lubatud pingutusmoment 10Nm**



Külgluukidega kastikate korral tuleb paigaldada ka nurkmine kinnitus. Paigaldage kinnituse alaküljele iseliimuv vahtkummiliist ja asetage see veokasti servale, luugiava keskele. Suruge kastikate äärikut ettevaatlikult sisse- ja allapoole (sõiduki suunas) ja märkige kastikate äärikule neediaukude kohad. Puurige augud ette ja fikseerige kinnitus välisküljelt neetide abil. Seejärel asetage plastklamber nagu joonisel näidatud ja keerake see kinni.  
**NB! Suurim lubatud pingutusmoment 10Nm**

### Koormafiksaatorita sõidukid



Paigaldage eesmine kinnitus nagu joonisel näidatud.  
Asetage eesmine kinnitus veokasti sisekatte vastu ja kruvige see kastikate olemasoleva kinnituse külge. Tõmmake eesmise kinnituse abil esituge tahapoole, samal ajal märkige veokastile (sisekattele) isekeermestuva kruvi koht. Puurige kruviauk 4,9-5,0 mm sügavusele esitoesse ja keerake kruvi kinni.

### Koormafiksaatoriga sõidukid

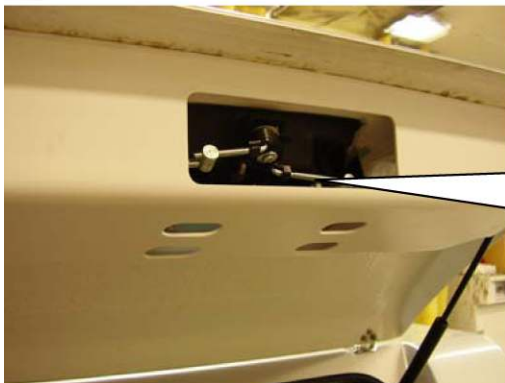


Paigaldage eesmine kinnitus nagu joonisel näidatud. Stoppermutriga kruvi tuleb käsitsi kastikatte metallkinnitusele kruvida ja võimalikult tugevalt kinni keerata. Seejärel paigaldage suur nelinurkseib ja lukustusmutter. Keerake mutter kinni.

### Lukustussüsteemid TODC-0055, -1155, -1133, TOXC -0055, -1155, -1133



Kontrollige, et luugid sulguksid kergesti ja lukkude paigutus oleks korrektne. Vajadusel reguleerige luku või lukuasa asendit.



Keskmise luku lukustusvarraste pikkust on võimalik reguleerida. Selleks tuleb plastklamber vabastada ja lukustusvarrast keerata (see on lukukonksu poolses otsas keermestatud).

### Lukustussüsteemid TOD-900, -1100, -0055, -1155, TOX -900, -1100, -0088, -1188.



Kontrollige, et luugid sulguksid kergesti ja lukkude paigutus oleks korrektne. Vajadusel reguleerige liikumisnurga kõrgust.

Kui sõidukiga on mõnda aega sõidetud, tuleb kõik kinnitused üle kontrollida ja vajadusel uuesti pingutada.