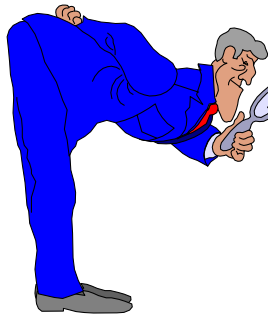


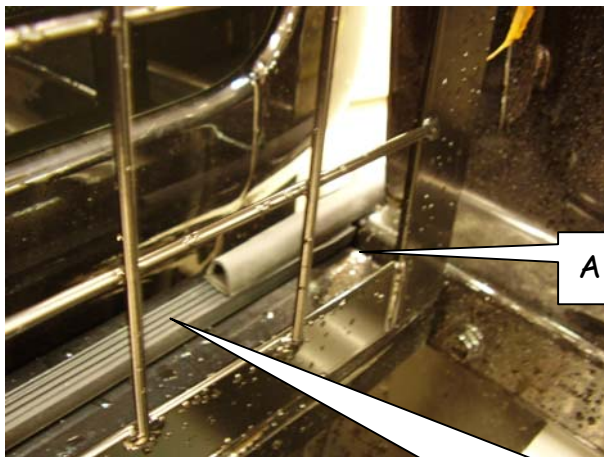
## Monteringsanvisning NID-900, -1100-0055, -1155. NIK-900, -1100 061102/Rolf Karlsson



Läs först igenom hela monteringsanvisningen och kontrollera innehållet i monteringsseten.

Monteringsseten består av:

- 6 st. Klammor
- 1 st. Skyddsfolie för flakkant bakläm
- 2 st. Pinnskruv frontfäste
- 1,6 m Krongummlist
- 2 st. Låsmutter M5
- 2 st. Fyrkantbricka frontfäste
- 2 st. Mutter M5
- 1 m D-List

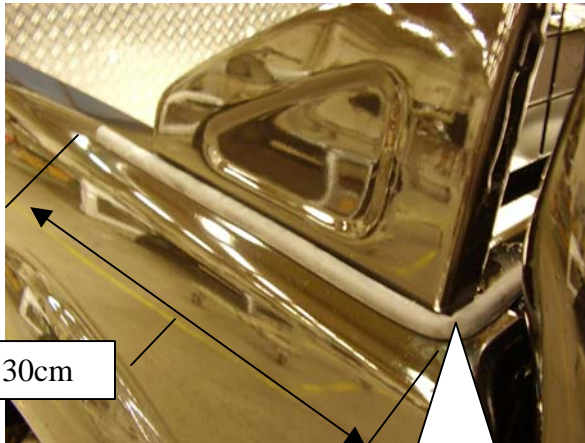


A



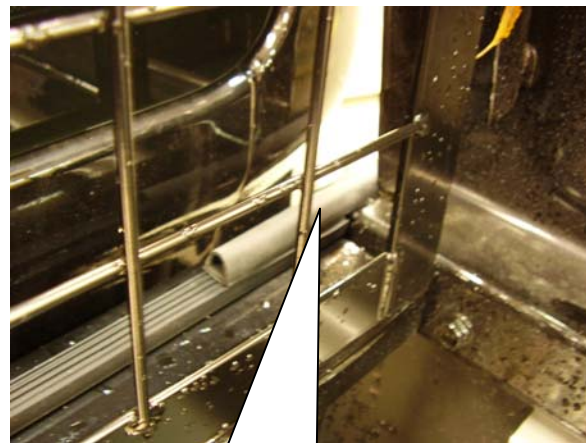
A

Applicera krongummlisten på överkant av flaklådans framstam (inte ut på flakkanten) så att den täcker avståndet från plåtkant "A" till motsvarande punkt på andra sidan ( undvik att klistra listen ovanpå bult skallarna), i längsled placeras gummlisten utefter framkanten på stöttorna i lastförskjutningsskyddet.



30cm

Klistra medföljande D-list (Tot 50cm) på flakkanten ,se mått.



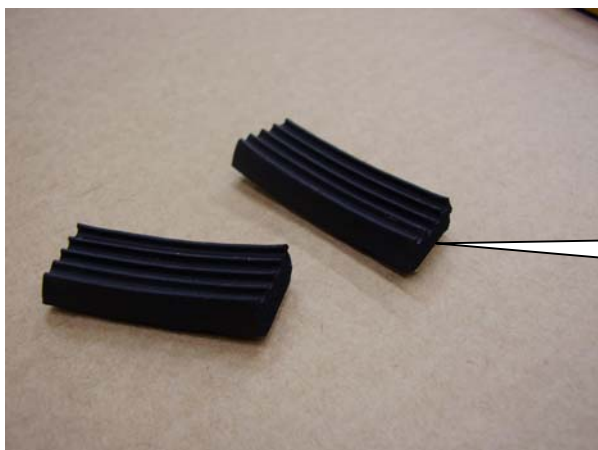
Resterande 20cm viks in och klistras ovanpå krongummi listen.



Lyft försiktigt kåpan på plats på bilen och dra den bakåt tills den med framstammens nedre fläns går emot lastförskjutningsskyddet

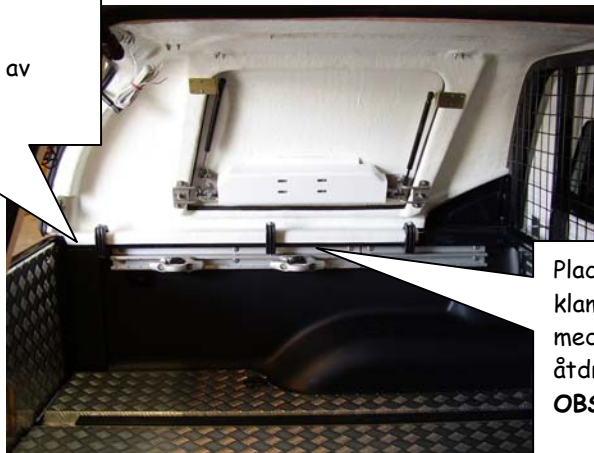


Om bilen är försedd med fabriksmonterade rails måste bakre ändbeslagen tas bort för att få ner kåpan framstam mellan hytt och lastförskjutningsskydd.

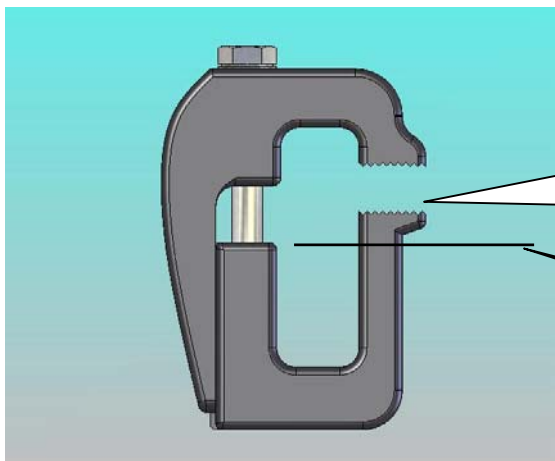


Klipp till 2st bitar av medföljande krongummi list ca: 5cm /st

Använd de två bitarna och stoppa mellan befintlig krongummi på kåpan och invändig flakkant. För att minska risken att bakluckan skaver på utsidan av kåpan.



Placera ut fastsättningsklammorna enl. bilden och dra fast med **max. 10Nm** åtdragningsmoment  
**OBS! Se not. vid nästa bild.**



Om bilen är försedd med s.k. C-rail måste de två främre klammorna på resp. sida modifieras för att få plats mellan C-rail och flakkant. Såga bort den markerade delen av klammans underdel i höjd med linjen.

Såglinje



Montera frontfästen enligt bild. Pinnskruven skruvas för hand in i metallbeslaget på kåpan. Sätt på den låga muttern och drag åt denna då pinnskruven sticker in tillräckligt genom gallret. Montera därefter den stora fyrkantbrickan och låsmuttern. Drag åt.



Kontrollera att luckorna går lätt att stänga och att låsen är rätt injusterade. vid behov justeras höjden på glidvinkeln.

Rengör baklämnen och applicera skyddstejpen där gummilisten från bakluckan ligger an.

Efter en tids körning bör samtliga fastsättningsbeslag kontrolleras och vid behov efterdras.